



農業用開水路改修工法

ハイブリッド樹脂パネル(HPP®)工法

Hybrid Plastic Panel

クボタシーアイ株式会社

流量をアップしたい

漏水を食い止めたい

耐久性を向上したい

改修前



改修後



既存水路を壊さず改修。
工事費の縮減に貢献し、
環境にもやさしい新工法です。

優れた耐候性

硬質塩化ビニル樹脂製の母材に耐候性樹脂で表面加工を施したハイブリッド板材により、優れた耐候性を維持します。

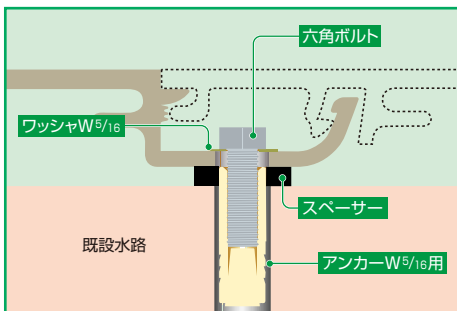
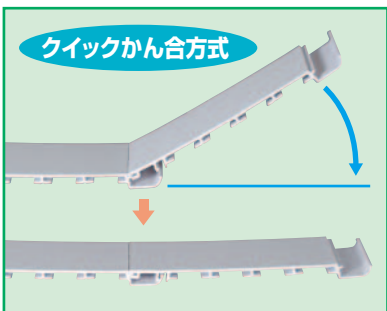


軽量で現場合わせも簡単

人力で持ち運びでき、重機を使わず施工が簡単。プラスチック製なので水路に合わせたサイズに切断も可能です。

簡単かん合、アンカーも露出しません。

かん合溝に合わせて押し込むだけの、クイックかん合方式。アンカー等が水路表面に露出せず、板どうしのコーキング処理も不要です。



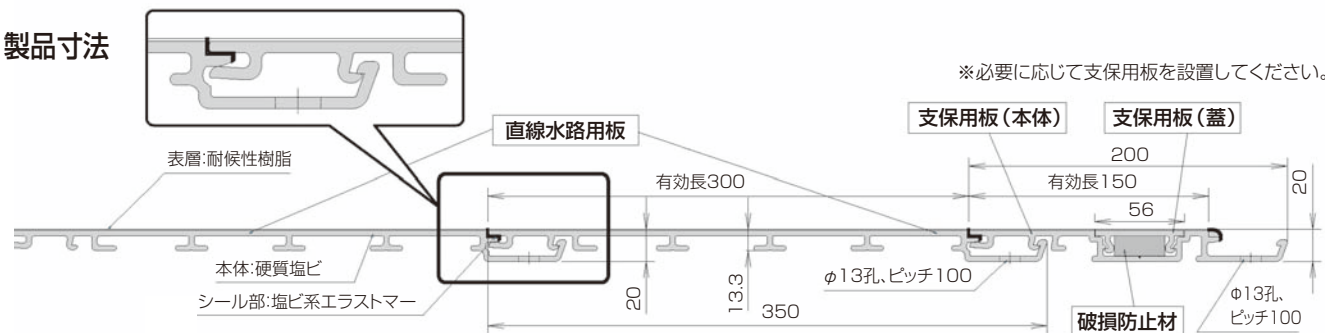
剥離の心配がなく曲線部にも対応

板裏面のリブにより既設水路と裏込材で一体化。曲線部へは専用アダプターとかん合部の可とう性で対応可能。

スムーズな流れを確保

塩ビ管と同等の粗度係数により、優れた掃流性を発揮。コンクリート製品に比べ耐摩耗性にも優れています。

製品寸法



詳細については、技術資料、施工要領書等をご覧ください。またご不明な点等ありましたら各営業所にお問い合わせください。

施工方法

1 既設水路の洗浄

既設水路の上流側を堰き止め、高圧洗浄機を使用して、泥や藻などを除去します。

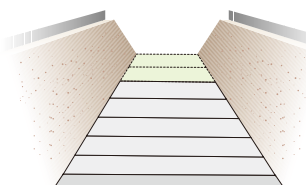


2 底板の取り付け

裏込め厚さを確保した上で底板の位置決め(仮置き)を行い、アンカー打ち込み・ボルト締めを行った後、かん合します。



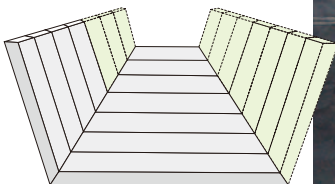
アンカー用下穴穿孔



かん合

3 側板の取り付け

底板の取り付けと同様に行います。



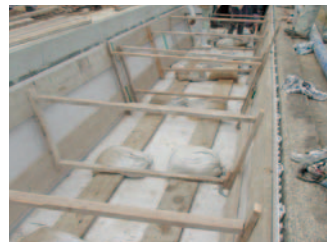
4 コーナー部へのコーキング

側板と底板のコーナー部にコーキング処理を施します。



5 支保工設置とだめ回り処理

裏込め材の打設圧を考慮して、支保工を設置します。



6 裏込め材打設

裏込め材を配合・混練の後、打音確認を行いながら底面へ打設します。また底面が硬化していることを確認後、側面へも打設します。



7 天端、端部の処理

側面部材の天端等を、所定の施工要領書記載の推奨コーキング材または仕上げパテを使用して仕上げます。



8 改修完了

傷、割れ等の不具合がないか確認の上、水路を開放します。



⚠ 裏込め材・仕上げ用パテは必ず専用のものをご使用下さい。

クボタシーアイ株式会社

本社 ☎ 556-8601 大阪市浪速区敷津東一丁目2番47号 ☎ 06(6648)2375 (ダイヤルイン)
東京本社 ☎ 100-0005 東京都千代田区丸の内一丁目8番2号 ☎ 03(3287)3910 (ダイヤルイン)
北海道支店 ☎ 060-0003 札幌市中央区北三条西三丁目1番25 ☎ 011(214)6291 (ダイヤルイン)
東北支店 ☎ 980-0014 仙台市青葉区本町二丁目3番10号 ☎ 022(267)8955 (ダイヤルイン)
中部支店 ☎ 450-0002 名古屋市中村区名駅三丁目22番8号 ☎ 052(564)5145 (ダイヤルイン)

ホームページアドレス <http://www.kubota-ci.co.jp>

※当カタログに記載の内容は、製品改良のため予告なく変更することがあります。
また許容差のない数値は標準値とします。

※製品写真の色は印刷のため、実際とは若干異なります。

中国支店 ☎ 730-0036 広島市中区袋町4番25号 ☎ 082(546)0490 (ダイヤルイン)
四国支店 ☎ 760-0050 高松市亀井町2番地1 ☎ 087(836)3908 (ダイヤルイン)
九州支店 ☎ 812-8691 福岡市博多区博多駅前三丁目2番8号 ☎ 092(473)2453 (ダイヤルイン)
沖縄営業所 ☎ 900-0015 那覇市久茂地二丁目9番7号 ☎ 098(868)1110 (ダイヤルイン)